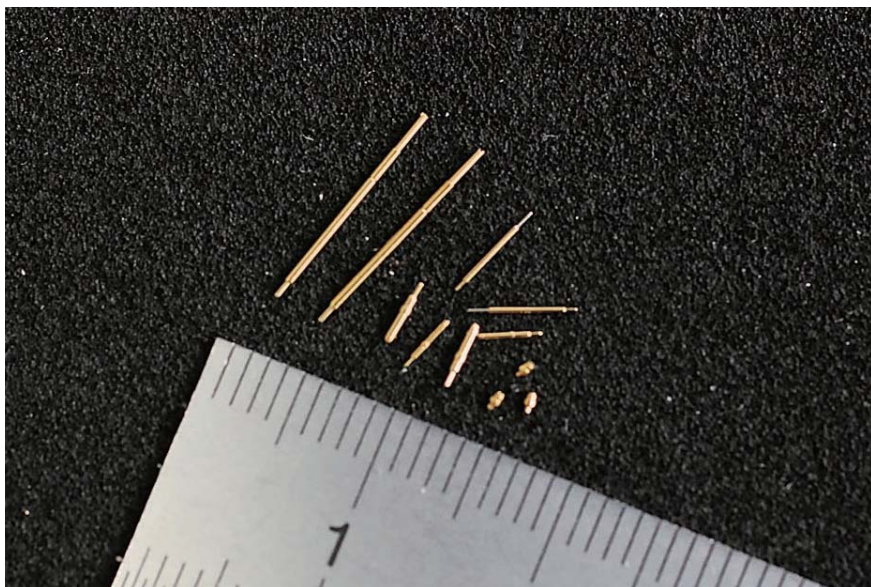




株式会社 みくに工業



微細・微小スプリングテストプローブ



ダブルサイドマニュアルプローバー



クレンジングニードル

「共に感じ、共に知り、共に話し、共に働き…」 顧客に強く信頼される存在を目指す

■みくに工業は《共に…》がキーワード

「共に感じ、共に知り、共に話し、共に働き、開かれた企業活動により社会に貢献し、顧客に強く信頼される存在を目指す。」これがみくに工業の経営理念です。

■ウォッチで培われた精密加工・組立のコンパクト化技術へ挑戦!

創業時から継承する腕時計部品等の精密加工技術をベースに、電子部品の切削加工、プリンター関連部品の組立製造に加え、新規事業(医療分野)へも展開しています。

■ISO9001・ISO14001取得

国際市場を見据え、世界基準の品質・環境をもってお客様にご満足いただけるサービスをご提供します。

★採用担当者からのメッセージ

ものづくりに興味のある学生の皆さんとお話できることを楽しみにしています。自分に自信を持って、果敢にチャレンジしてください。

ものづくりの楽しさを実感し、働くというのはどういふことなのかを先輩方に親切に指導してもらっています。私は、以前に比べて考えて行動するようになり、仕事で分からないところを同僚と話し合うようになりました。誰でも主役で働ける、そんな会社を一緒に作りましょう。(平成20年入社 機器製造部 上田 大介)

先輩から

待遇と採用

初任給	(平成21年度実績) 大学院卒 210,000円 大学卒 193,600円 短大卒 171,000円 高専卒 171,000円 高校卒 153,000円
諸手当	通勤手当、家族手当 時間外手当、その他
昇給	年1回(6月) 年2回(7月・12月)
就業時間	8:20~17:15
休日休暇	年間休日123日+フレックス休暇1.5日 完全週休2日制、年次有給休暇有り
福利厚生	加入保険(健保・厚生・雇用・労災・退職年金) 食堂、白樺の家、 ボウリング大会、ゴルフコンペ他
勤務地	岡谷市
採用予定職	若干名 開発・設計・生産技術

会社概要

会社名	株式会社みくに工業
所在地	岡谷市田中町2-8-13
代表者名	代表取締役 林 誉英
創業	昭和24年8月
資本金	3,000万円
従業員数	184名(男149名・女35名)
売上高	29億円
事業内容	・精密加工部品の製造 ・プリンター関連部品の組立業務 ・自動化省力化機器・医療機器等の設計・開発・製造
事業所	本社工場、湖畔工場 東京支社
関連会社	香港美高仁電子工業有限公司 深圳宝安美高仁精密電子廠 深圳美高仁電子工業有限公司 (株)誉総業
主要取引先	セイコーエフソン(株) 山一電機(株) シスメックスRA(株) 日本コネク工業(株) 他

採用の問い合わせ先

株式会社みくに工業
〒394-8520
岡谷市田中町2丁目8番13号
総務部 総務人事グループ 田中・仲村
TEL 0266-23-5611 FAX 0266-23-1437
E-mail saiyo2010@mikuni-kogyo.co.jp
URL <http://www.mikuni-kogyo.co.jp/>



業種

建設業

製造業

電気ガス

運輸通信業

卸売小売業
飲食業

金融
保険業

不動産

サービス業

勤務地
岡谷